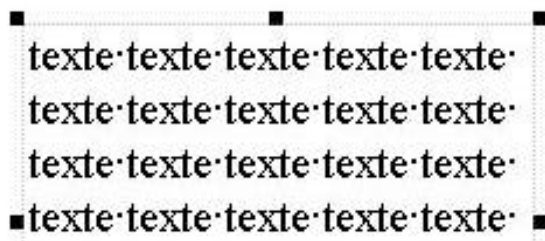


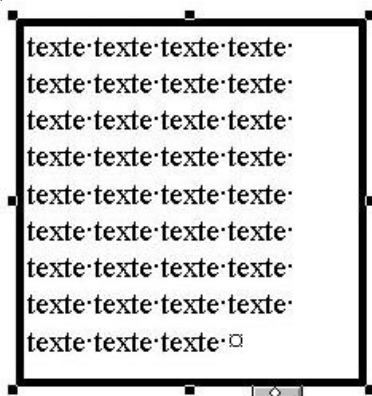
## Changer les propriétés du cadre de texte.

Lorsqu'on utilise les bordures autour d'un texte, il peut arriver que le le texte soit trop près de la bordure. Pour y remédier, voici la solution ;

D'abord créer un cadre de texte et mettez-y du texte dedans.

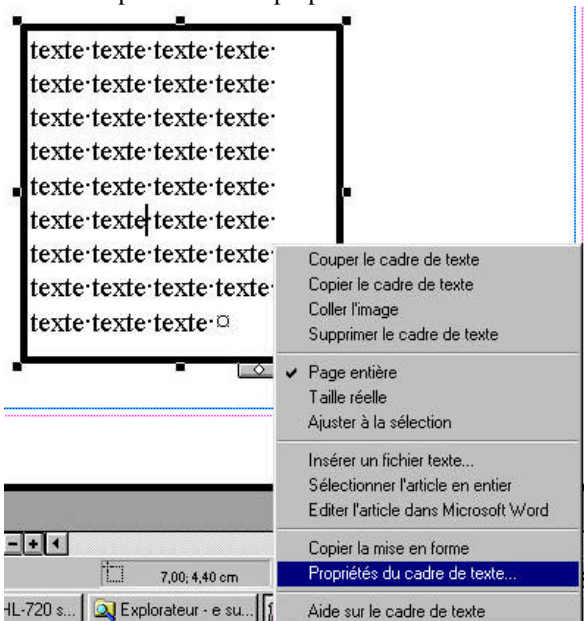


Puis allez dans le menu et demandez Format puis Bordure... Faites une bordure toute simple, par exemple un gros trait noir.

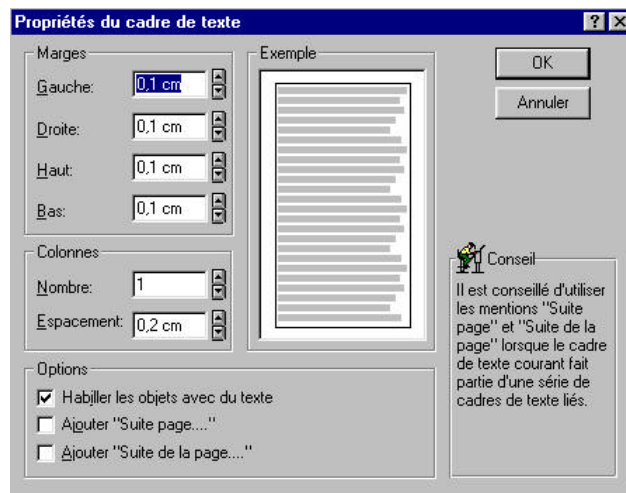


Tout en laissant la sélection sur le texte.

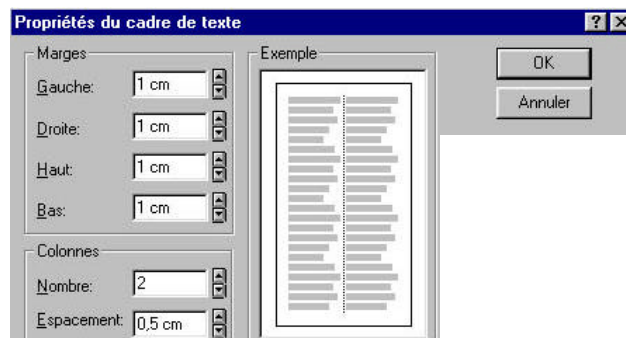
Amenez votre souris sur le cadre texte puis faites un clic droit pour ouvrir les propriétés du cadre de texte.



De là, vous allez pouvoir changer les marges, mettre des colonnes....



Dans notre exemple, on va mettre 1 cm à toutes les marges, puis mettre le texte sur 2 colonnes et enfin agrandir l'espacement entre les colonnes :



En cliquant sur le bouton OK, voici le résultat, sympa non ?

