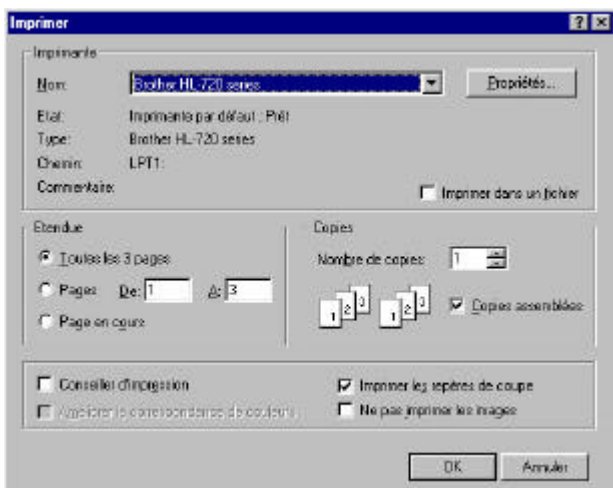


## Comment imprimer une seule page d'un document

Si imprimer un document de plusieurs pages ne pose pas forcément de difficulté en revanche imprimé seulement une, deux ou trois pages de ce même document peut poser problème.

Après avoir cliqué sur « **Fichier** » puis sur « **Imprimer** », une fenêtre comme celle ci-dessous s'affiche.



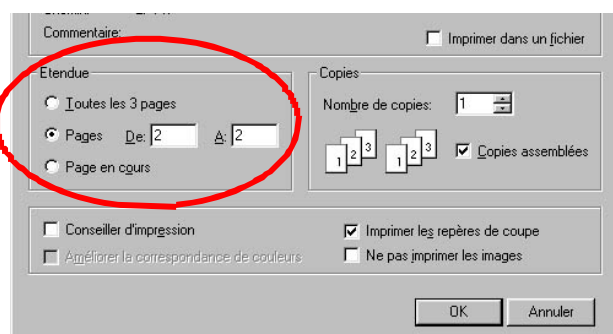
Sur cette fenêtre on trouve la ou les imprimantes accessible, le bouton « Propriétés » pour aller plus loin dans les réglages, le nombre de copies que l'on désire ainsi que l'étendue.

Les paramètres de la zone « Etendue » indiquent si on veut imprimer tous ou partie d'un document de plusieurs pages.

Afin d'imprimer seulement la page 2 d'un document de 30 pages, cliquer « **Pages** » dans la zone « Etendue » puis indiquer : « De **2 A 2** ».

Puis cliquer sur le bouton « OK » pour lancer l'impression.

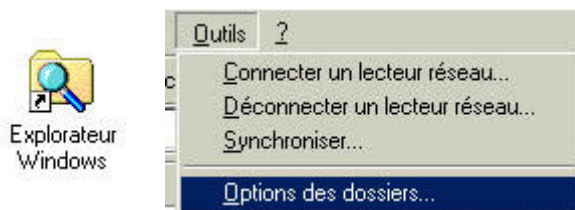
« De **2 A 2** » signifie « **De** début de la page « **2** » « **A** » la fin de la page « **2** »



## Comment reconnaître l'icône ou l'extension d'un document

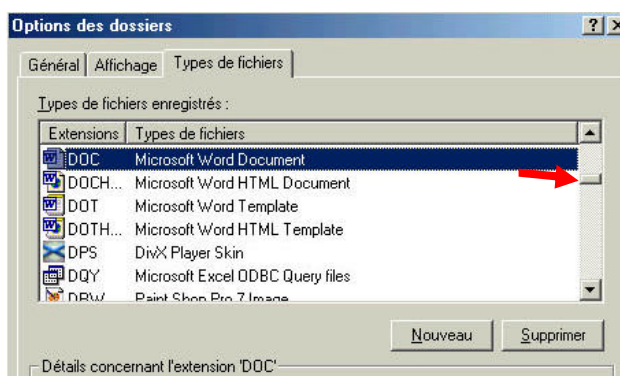
Vous avez une icône ou une extension de document dont vous ne vous souvenez plus à qui elle appartient.

Après avoir ouvert l'Explorateur Windows de votre PC, aller dans le menu « **Outils** » puis sur « **Options des dossiers...** ».



Cliquer sur l'onglet « **Types de fichiers** » puis retrouver dans le champ « Types de fichiers enregistrés : » à l'aide de « l'ascenseur » indiqué par la petite flèche rouge de notre exemple.

Les extensions sont classées par ordre alphabétique.



Dès que vous avez retrouvé l'icône recherchée ou l'extension a problème, regarder en bas de la fenêtre sur « Détails concernant l'extension... ».

Dans notre exemple, on voit que l'extension EML s'ouvre avec Outlook Express et a la forme d'une petite enveloppe ouverte.

