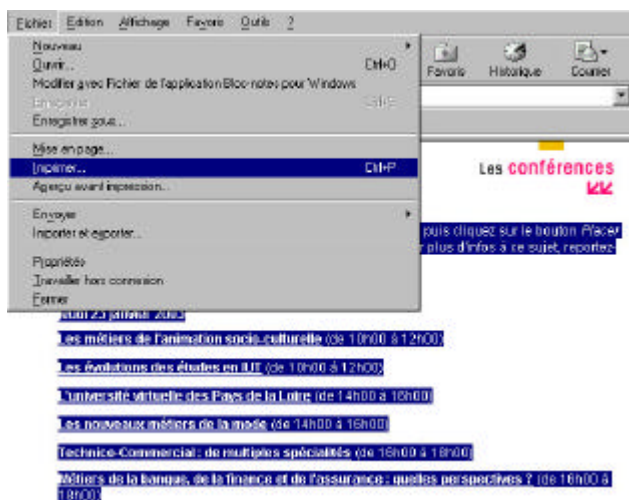


Imprimer une sélection dans une page web. (Internet Explorer)

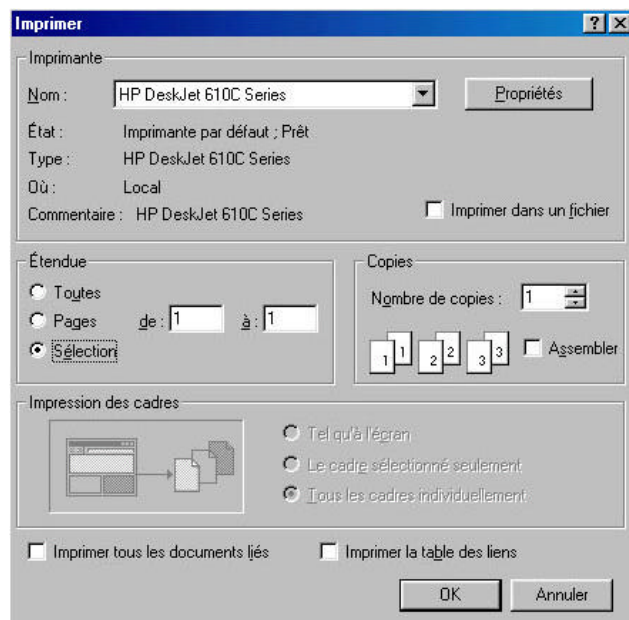
Parfois sur une page Internet, seul un passage est vraiment intéressant et mérite d'être imprimé.

Pour imprimer, il suffit de sélectionner le passage désiré à l'aide de votre souris.

Puis dans le menu, cliquer sur « **Fichier** » puis sur « **Imprimer...** ».



Choisir l'imprimante pour imprimer le passage et dans la zone « Etendue » cliquer sur « **Sélection** » puis enfin sur le bouton « **OK** » en bas de la fenêtre.



Seul le passage sélectionné sera ainsi imprimé sans la présentation de la page Internet.

Saisir rapidement une adresse internet « .com » (Internet Explorer)

La syntaxe des adresses Internet est parfois difficile. (exemple avec l'adresse de Wanadoo ci-dessous)



Internet Explorer permet de ne pas saisir les parties contraignantes des adresses Internet mais cette astuce est uniquement valable pour les adresses se terminant avec l'extension « .com ».

Faites un clic sur l'adresse existante pour la mettre en surbrillance et appuyez sur la touche « **suppr** » de votre clavier afin de la supprimer.

Puis taper par exemple « microsoft » dans la zone de saisie d'adresse située en haut à gauche du navigateur Internet Explorer.



Puis cliquer sur le bouton « **OK** » situé en haut à droite de la zone de saisie d'adresse.



A ce moment, Internet Explorer ajoute la syntaxe nécessaire : « http:// » et « .com » à l'adresse avant d'ouvrir la page pour consultation.

