

Comment créer un motif de fond personnalisé pour votre écran (bureau) ?

Il est possible avec tous les Windows de personnaliser l'écran de fond de votre « bureau » (l'écran qui s'affiche juste après les écrans de démarrage de l'ordinateur et où apparaissent différentes icônes entre autres le « Poste de travail », la « Corbeille » ainsi que les différents raccourcis de programmes).

Etape 1) Double-cliquer sur l'icône « **Poste de travail** ».



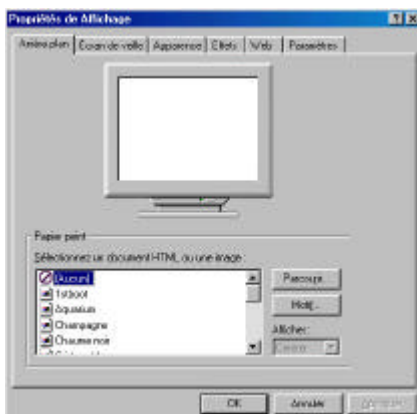
Etape 2) Double-cliquer sur l'icône « **Panneau de configuration** ».



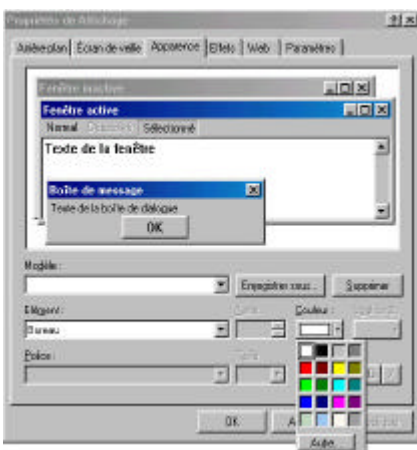
Etape 3) Enfin double-cliquer sur l'icône « **Affichage** ».



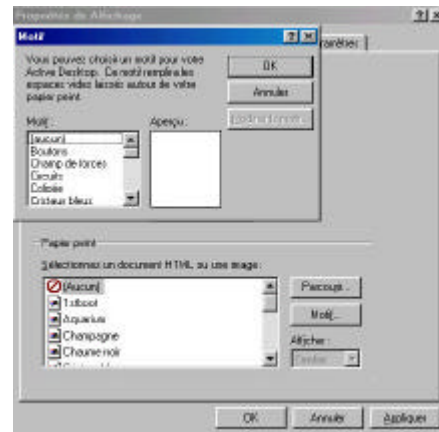
Etape 4) Apparaît la fenêtre de « Propriété de l'affichage ».



Etape 5) Afin d'avoir un fond blanc comme dans notre exemple, il suffit de cliquer sur l'onglet « **Apparence** » et de choisir la couleur « blanche », puis sur le bouton « **OK** ».

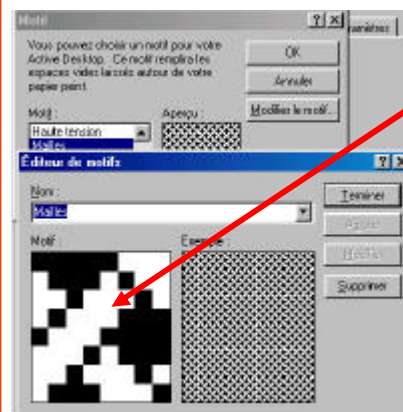
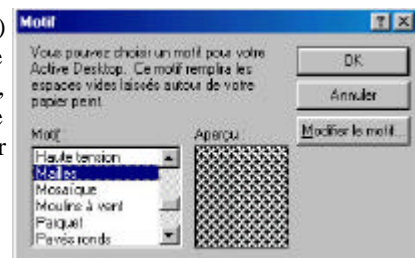


Etape 6) Cliquer maintenant sur l'onglet « **Arrière plan** ». Dans la zone « Papier peint », cliquer sur « **(Aucun)** » et enfin cliquer sur le bouton « **Motif...** ». Apparaît alors une nouvelle fenêtre appelée « Motif ».



Etape 7) En cliquant dans la liste déroulante sur les différents choix de motif, s'affichent dans la zone de droite l'aperçu de votre choix.

Etape 8) Si aucun motif ne vous convient, cliquer alors sur le bouton « **Modifier le motif...** ».



Etape 9) Pour modifier le motif, il suffit de cliquer dans la zone de droite ; Ainsi le carré noir devient blanc et inversement. Dans la zone de gauche, un exemple de votre nouveau motif apparaît.

Etape 10) Terminer votre motif en lui donnant un nom dans la zone de saisie « nom », puis cliquer sur les boutons « **ajouter** » et « **Terminer** ».

