

Imprimer un document sans ouvrir le logiciel associé.

Avant d'imprimer un document sans ouvrir le logiciel associé, il faut créer un raccourci pour la ou les imprimante(s).

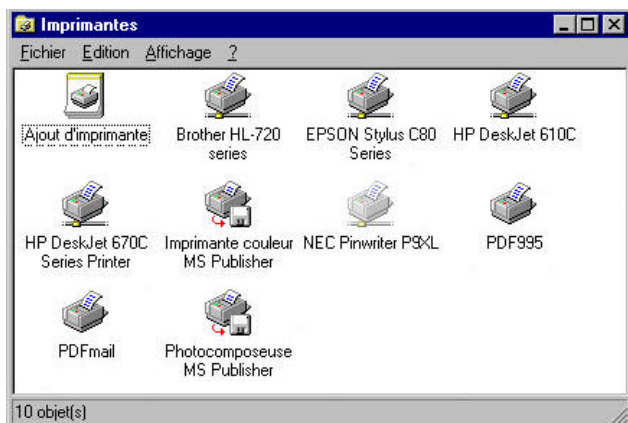
Sur le bureau, double-cliquer sur l'icône « Poste de travail ».



Puis rechercher et double-cliquer sur l'icône « Imprimantes ».

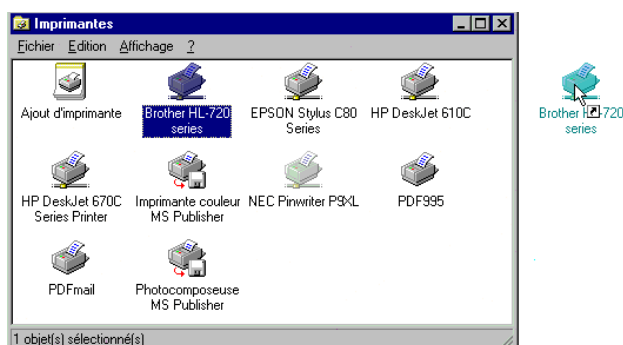


Windows ouvre une fenêtre avec toutes les imprimantes installées dans votre ordinateur.

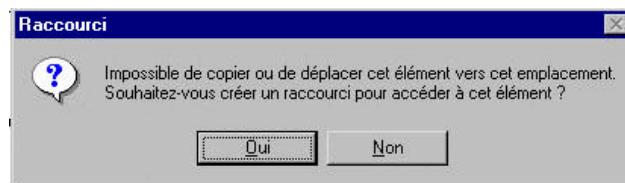


On reconnaîtra d'ailleurs les deux « imprimantes » qui réalisent des fichiers « .PDF » qui sont PDF995 (voir Le Poké-édu numéro 34) et PDFm@il (voir Le Poké-édu numéro 24).

Cliquer sur la ou les imprimante(s) désirées et réaliser un cliquer-déposer vers le bureau en maintenant le bouton droit de votre souris enfoncé. Une fois l'icône de l'imprimante sur le bureau, vous pouvez relâcher votre souris.



Alors, une fenêtre s'affiche comme celle-ci-dessous en vous demandant la création d'un raccourci pour l'imprimante. Cliquer sur le bouton « Oui ».



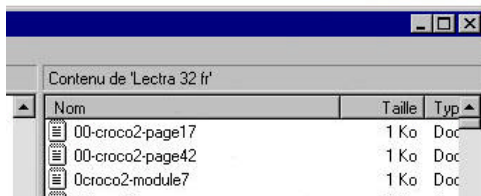
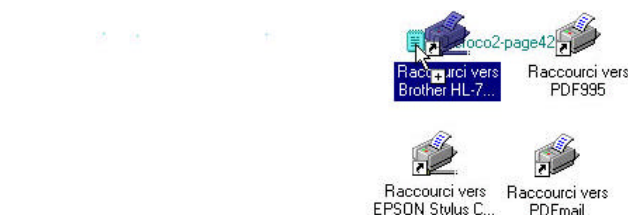
Refaire ces étapes autant de fois que vous voulez mettre d'imprimantes sur le bureau.

Après avoir ouvert l'Explorateur Windows, avec l'astuce présentée en page 3 de ce journal par exemple, rechercher votre document à imprimer.

Afin de pouvoir glisser votre document sur une des imprimantes présentes sur votre bureau, il ne faut pas que la fenêtre de l'Explorateur Windows soit en plein écran. Cliquer alors sur le bouton entre le tiret et la croix en haut à droite de la fenêtre.



Puis sélectionner le document choisi et faire glisser vers l'imprimante. Vous pouvez lâcher la souris dès que l'icône de l'imprimante se met en surbrillance.



Le programme associé s'ouvre brièvement et l'impression de votre document commence.

